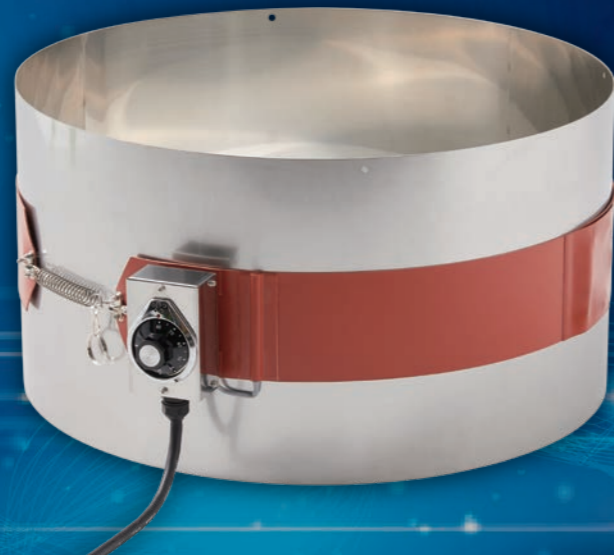


缶用ヒーター

YGSNタイプ 標準在庫品

特注サイズ対応可



特徴と仕様

- PSE適合*の安全設計です。
- スプリング固定タイプで対象容器への脱着が容易です。
- シンプルでコンパクトにデザインされたヒーターです。
- YGSN-4L-Sq型は締め付けアジャスター付きで、2種類の4L缶で使用できます。
- 温度調節器が付属しています。

*PSE非適合となりますが特注サイズも製作可能です。

ドラム缶用ヒーター [100V]
YGSN-200-1型

ドラム缶用ヒーター [200V]
YGSN-200-2型



定格電圧	AC100V単相
電力	750W 50/60Hz
温度調節器	液体膨張式(設定温度30℃~80℃)
適合缶	200L ドラム缶
外装	ガラスクロス補強シリコンシート
過昇温防止機能	温度ヒューズ(2ヶ所)
電源ケーブル	キャプタイヤケーブル2m/コンセントプラグ付き
最高耐熱温度	130℃
発熱エレメント	ニッケルクロム丸線
寸法	1675mm(長さ)×100mm(幅)
重量	約1.3kg

定格電圧	AC200V単相
電力	1000W 50/60Hz
温度調節器	液体膨張式(設定温度30℃~80℃)
適合缶	200L ドラム缶
外装	ガラスクロス補強シリコンシート
過昇温防止機能	温度ヒューズ(2ヶ所)
電源ケーブル	キャプタイヤケーブル2m/コンセントプラグなし
最高耐熱温度	130℃
発熱エレメント	ニッケルクロム丸線
寸法	1675mm(長さ)×180mm(幅)
重量	約2.8kg

ペール缶用ヒーター
[100V]
YGSN-20-1型



定格電圧	AC100V単相
電力	300W 50/60Hz
温度調節器	液体膨張式(設定温度30℃~80℃)
適合缶	20L ペール缶
外装	ガラスクロス補強シリコンシート
過昇温防止機能	温度ヒューズ(2ヶ所)
電源ケーブル	キャプタイヤケーブル2m/コンセントプラグ付き
最高耐熱温度	130℃
発熱エレメント	ニッケルクロム丸線
寸法	790mm(長さ)×100mm(幅)
重量	約1.0kg

ペール缶用ヒーター
[200V]
YGSN-20-2型



定格電圧	AC200V単相
電力	400W 50/60Hz
温度調節器	液体膨張式(設定温度30℃~80℃)
適合缶	20L ペール缶
外装	ガラスクロス補強シリコンシート
過昇温防止機能	温度ヒューズ(2ヶ所)
電源ケーブル	キャプタイヤケーブル2m/コンセントプラグなし
最高耐熱温度	130℃
発熱エレメント	ニッケルクロム丸線
寸法	790mm(長さ)×180mm(幅)
重量	約1.9kg

一斗缶用ヒーター
[100V]
YGSN-18-1型



定格電圧	AC100V単相
電力	300W 50/60Hz
温度調節器	液体膨張式(設定温度30℃~80℃)
適合缶	18L 一斗缶
外装	ガラスクロス補強シリコンシート
過昇温防止機能	温度ヒューズ(2ヶ所)
電源ケーブル	キャプタイヤケーブル2m/コンセントプラグ付き
最高耐熱温度	130℃
発熱エレメント	ニッケルクロム丸線
寸法	900mm(長さ)×100mm(幅)
重量	約1.2kg

一斗缶用ヒーター
[200V]
YGSN-18-2型



定格電圧	AC200V単相
電力	320W 50/60Hz
温度調節器	液体膨張式(設定温度30℃~80℃)
適合缶	18L 一斗缶
外装	ガラスクロス補強シリコンシート
過昇温防止機能	温度ヒューズ(2ヶ所)
電源ケーブル	キャプタイヤケーブル2m/コンセントプラグなし
最高耐熱温度	130℃
発熱エレメント	ニッケルクロム丸線
寸法	900mm(長さ)×140mm(幅)
重量	約2.0kg

4L角缶用ヒーター
[100V]
YGSN-4L-Sq型



定格電圧	AC100V単相
電力	100W 50/60Hz
温度調節器	液体膨張式(設定温度30℃~80℃)
適合缶	4L角缶 A:181mm×106mm×240mm B:167mm×103mm×270mm
外装	ガラスクロス補強シリコンシート
過昇温防止機能	温度ヒューズ(2ヶ所)
電源ケーブル	キャプタイヤケーブル2m/コンセントプラグ付き
最高耐熱温度	130℃
発熱エレメント	ニッケルクロム丸線
寸法	395mm(長さ)×100mm(幅)
重量	約1.2kg

4L丸缶用ヒーター
[100V]
YGSN-4L-Ro型



定格電圧	AC100V単相
電力	140W 50/60Hz
温度調節器	液体膨張式(設定温度30℃~80℃)
適合缶	4L丸缶 (Φ168mm×215mm)
外装	ガラスクロス補強シリコンシート
過昇温防止機能	温度ヒューズ(2ヶ所)
電源ケーブル	キャプタイヤケーブル2m/コンセントプラグ付き
最高耐熱温度	130℃
発熱エレメント	ニッケルクロム丸線
寸法	410mm(長さ)×100mm(幅)
重量	約2.0kg